



## Notion n°1 – La partition

« Ensemble des parties d'une composition musicale réunies pour être lues simultanément ; feuillet, cahier où ces parties sont transcrites. » - Le petit Larousse illustré.

Vous l'aurez compris, toute feuille où on peut lire ou écrire la musique s'appelle une partition, qu'elle soit à l'état de brouillon ou au propre. Nous allons voir maintenant comment elle s'organise.

### I. L'entête

Décortiquons par exemple l'entête de la partition de Tarja Turunen intitulée *I walk alone*.

**I Walk Alone** 1

Tarja Turunen My Winter Storm transcribed by SnowWhiteSiren

Intro

Voice

Piano

Verse 1

5

Voice

Put all your an - gels on the edge      Keep all the ro - ses I'm not de - ad

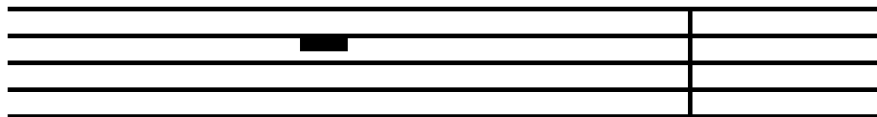
Pno.

Dans cette partie, nous trouvons généralement les mentions suivantes :


- ✓ **Le titre** : *I walk alone*
- ✓ **Le nom de l'album** : *My Winter Storm*
- ✓ **Le nom de l'artiste-compositeur** : Tarja Turunen
- ✓ **Le nom de la personne ayant écrit (ou réécrit) la partition** : *SnowWhiteSiren* (en vue d'une transposition par exemple).
- ✓ Il est possible d'y trouver en haut à droite, comme ici présent, le **numéro de page**.


## II. La portée


C'est une suite de lignes (x5) et d'interlignes (x4) qui vont nous servir de support pour écrire la musique. Elle se divise en plusieurs cases que nous appelons « mesures ».



On peut apercevoir ensuite différentes clés qui sont au nombre de 3 au total. **Leur rôle est de fournir une indication au sujet de la hauteur des notes sur la portée.**

 **La clé de Sol** est la plus couramment utilisée. Elle peut correspondre au morceau joué par la main droite d'un musicien. On la dessine à partir de la 2<sup>e</sup> ligne en partant du bas, la ligne de Sol.

 **La clé de Fa** est utilisée par les musiciens jouant d'un instrument ayant une voix grave : contrebasse, violoncelle, guitare basse, harpe (main gauche), piano, clavecin, orgue, trombone, tuba, basson. On la dessine à partir de la 2<sup>e</sup> ligne en partant du haut, ligne de Fa.

 **La clé d'Ut** (Ut étant l'ancien nom du Do) était autrefois utilisée pour les voix. Elle a été peu à peu délaissée au profit de la clé de Sol. Elle est désormais principalement utilisée pour les transpositions orchestrales. Mais on peut encore la retrouver sur les partitions de violon alto, de la viole de gambe, de trombone, de violoncelle et de basson. Elle se dessine sur différentes lignes car, en réalité, il existe plusieurs clés d'Ut.

En l'occurrence, sur celle de Tarja, il y a deux clés présentes : celle de la clé de Sol pour la voix ainsi que pour la main droite et la clé de Fa pour la main gauche du pianiste. Ne soyez pas perturbé(e) par les deux clés de Sol au piano dans le 1<sup>er</sup> système, il s'agit d'une erreur toute bête, un simple oubli de modification de clé.

Nous voyons également des systèmes. Un système est un ensemble de portées souvent reliées par une accolade { quand il s'agit de deux portées pour un même instrument comme constaté sur l'exemple plus haut. Aussi, en plus d'être reliées par l'accolade, une ligne rejoint la partie « voix » pour créer un système de 3 portées. Au-dessus de la clé de Sol du 2<sup>e</sup> système, il y a un 5 annoté. Il s'agit d'un repère qui signifie « 5<sup>e</sup> mesure ».

On remarque également qu'après la clé de Sol, il y a une armure (ou armature). Une armure est l'ensemble des altérations jointes à la clé. Ce sont les dièses # et les bémols b. Il existe aussi le bécarre ♮, mais nous verrons le rôle de ces altérations dans une autre feuille notion.

*En attendant, apprenez bien !*