



## Notion n°0b – Les gammes à la clé

Sur la fiche précédente, je n'avais plus la place nécessaire pour vous montrer le rendu sur la clé d'une partition, ni même de vous parler plus en détail des gammes relatives. La fiche d'introduction se divisera donc en trois parties :

- œ g0a pour l'introduction
- œ g0b pour les gammes à la clé
- œ g0c pour les gammes relatives

Apprenez l'ordre des # et des b si vous voulez faire de la composition. Par convention, on les écrit toujours dans le même ordre.

Ordre des # : fa, do, sol, ré, la, mi, si

Ordre des b : si, mi, la, ré, sol, do, fa

← *effet miroir*

**Les altérations notées à la clé se jouent dans toutes les mesures, sauf exception.** Quelle est-elle d'ailleurs ? Quand il y a un bémol b dans une mesure, on enlève l'altération uniquement dans celle-ci. Et ce sera la même chose chaque fois qu'on rencontrera ce signe dans la portée.

### **I. Gammes majeures**

Par convention, on écrit toujours Do M, avec un « m » majuscule pour les gammes majeures, pour abréger.

*Do (Majeur) ou Do M*



Pas d'altérations à la clé.

*Sol Majeur ou Sol M*



Un # sur Fa.

*Ré Majeur ou Ré M*



Deux # sur Fa, Do.

*La Majeur ou La M*



Trois # sur Fa, Do, Sol.

*Mi Majeur ou Mi M*



Quatre # sur Fa, Do, Sol, Ré.

*Si Majeur ou Si M*



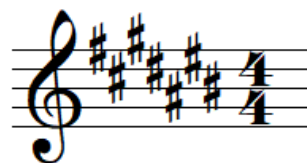
Cinq # sur Fa, Do, Sol, Ré, La.

*Fa # Majeur ou Fa # M*



Six # sur Fa, Do, Sol, Ré, La, Mi.

*Do # Majeur ou Do # M*



Sept # sur Fa, Do, Sol, Ré, La, Mi, Si.

## II. Gammes mineures

Fa Majeur ou Fa M



Un ♭ sur Si.

Si ♭ Majeur ou Si ♭ M



Deux ♭ sur Si, Mi.

Mi ♭ Majeur ou Mi ♭ M



Trois ♭ sur Si, Mi, La.

La ♭ Majeur ou La ♭ M



Quatre ♭ sur Si, Mi, La, Ré.

Ré ♭ Majeur ou Ré ♭ M



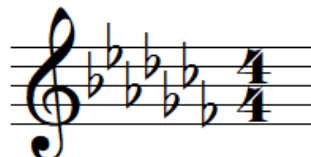
Cinq ♭ sur Si, Mi, La, Ré, Sol.

Sol ♭ Majeur ou Sol ♭ M



Six ♭ sur Si, Mi, La, Ré, Sol, Do.

Do ♭ Majeur ou Do ♭ M



Sept ♭ sur Si, Mi, La, Ré, Sol, Do, Fa.

*Pourquoi écrire les # et les ♭ dans cet ordre ?*

Tout simplement **pour la lisibilité**. Il sera plus facile de lire la clé si vous écrivez de cette manière. Si vous notez d'une autre façon, l'armure deviendra fouillis et si vous la proposez ainsi à une tierce personne, il est possible qu'elle ne comprenne pas.

Vous l'avez peut-être remarqué, mais tout est écrit en **tonalité majeure**, même les gammes mineures. En page 1, je vous ai évoqué les gammes relatives. Nous aborderons ce sujet dans la troisième partie.

*Apprenez bien !*