



Notion n°0c – Les gammes relatives, partie 2 (Clé de Fa, clé d’Ut)

Le tableau sur la fiche précédente est sur une portée en clé de Sol. J’ai décidé de le reproduire mais avec la clé de Fa pour les instruments graves.

Clé de Fa

Tonalité majeure

Armure

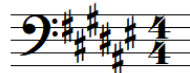
Tonalité mineure

Do # Majeur



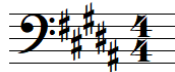
La # mineur

Fa # Majeur



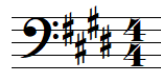
Ré # mineur

Si Majeur



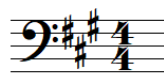
Sol # mineur

Mi Majeur



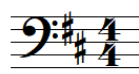
Do # mineur

La Majeur



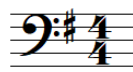
Fa # mineur

Ré Majeur



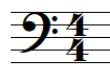
Si mineur

Sol Majeur



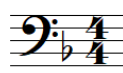
Mi mineur

Do Majeur



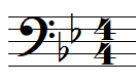
La mineur

Fa Majeur



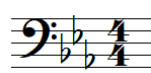
Ré mineur

Si b Majeur



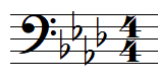
Sol mineur

Mi b Majeur



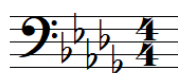
Do mineur

La b Majeur



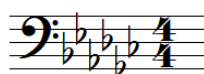
Fa mineur

Ré b Majeur



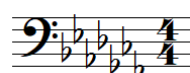
Si b mineur

Sol b Majeur



Mi b mineur

Do b Majeur



La b mineur

Je ne vais vous le faire que pour la clé d'Ut première ligne, sinon je vais me retrouver avec trop de tableaux ; et aussi parce que, comme pour a clé de Fa 3^e ligne, cette clé n'est plus beaucoup utilisée.

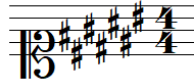
Clé d'Ut

Tonalité majeure

Armure

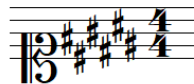
Tonalité mineure

Do # Majeur



La # mineur

Fa # Majeur



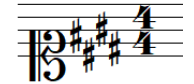
Ré # mineur

Si Majeur



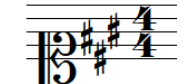
Sol # mineur

Mi Majeur



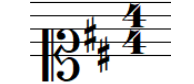
Do # mineur

La Majeur



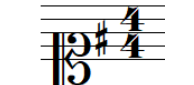
Fa # mineur

Ré Majeur



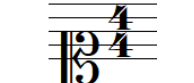
Si mineur

Sol Majeur



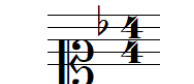
Mi mineur

Do Majeur



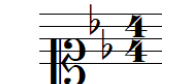
La mineur

Fa Majeur



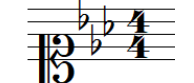
Ré mineur

Si b Majeur



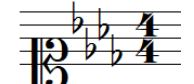
Sol mineur

Mi b Majeur



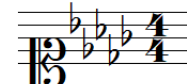
Do mineur

La b Majeur



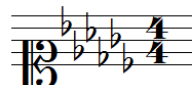
Fa mineur

Ré b Majeur



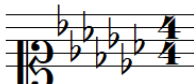
Si b mineur

Sol b Majeur



Mi b mineur

Do b Majeur



La b mineur

Apprenez bien !