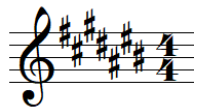




Notion n°8 – Gamme de Do # Majeur

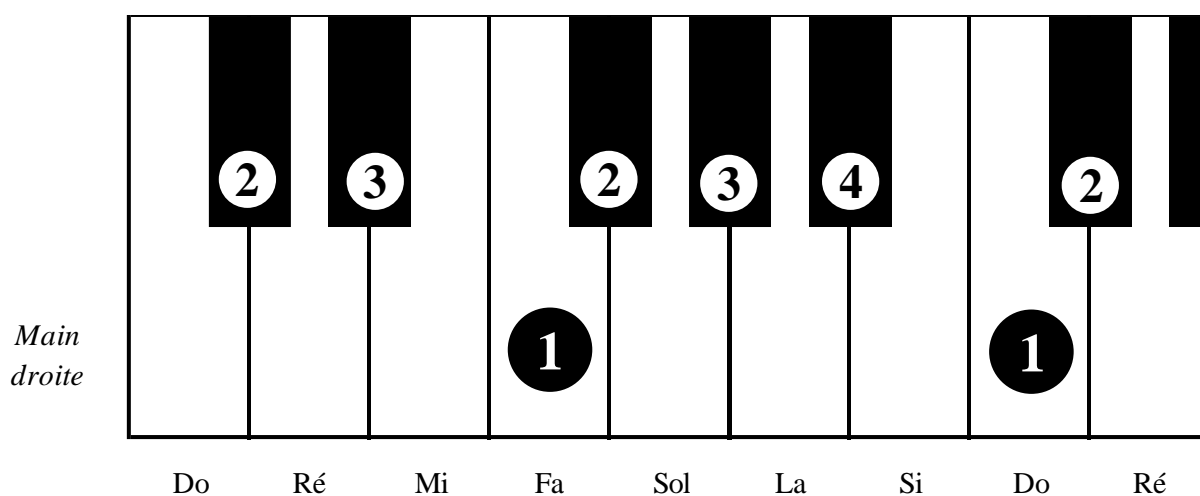
I. À noter



Nous avons sept # à la clé qui se trouve sur le Fa, le Do, le Sol, le Ré, le La, le Mi et le Si. La gamme de Do # Majeur est la relative de La # mineur. On commence par un Do #. N'oubliez pas de faire la descente. N'hésitez pas à faire la gamme au ralenti et à bien mémoriser les doigts.

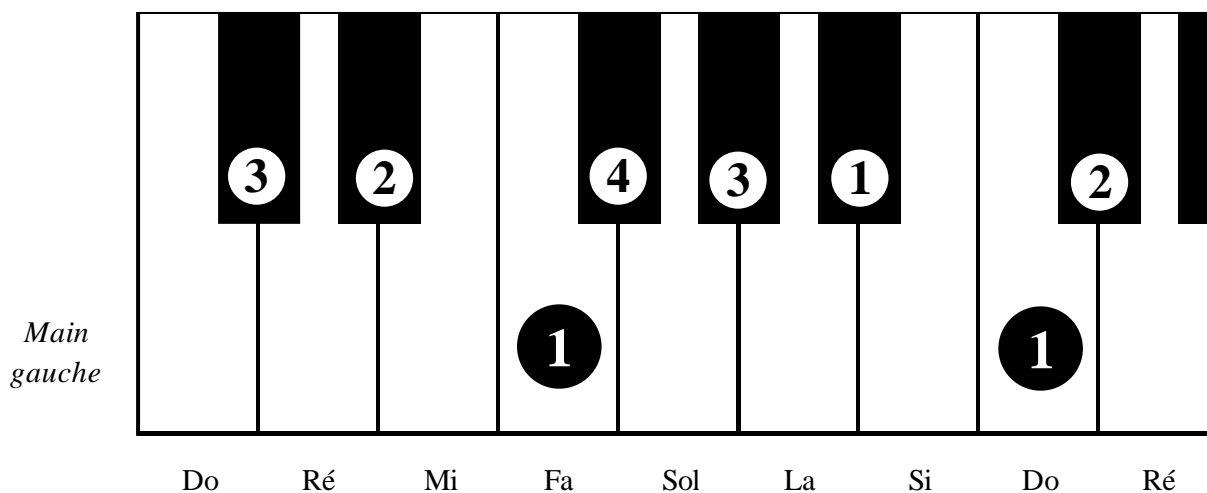
II. La gamme en montée

Gamme de Do # Majeur



Nous commencerons par le 3^e doigt sur le Do # (cf. Fiche notion n°0a pour les numéros des doigts).

Nous nous servirons de 4 doigts au lieu de 5.



III. L'enchaînement de gammes

Attention aux doigtés !

Gamme de Do # Majeur

Main droite

Do Ré Mi Fa Sol La Si Do Ré Mi Fa Sol La Si Do Ré

Pour continuer à enchaîner, référez-vous aux numéros et rappelez-vous de la fiche notion n°0a pour revoir les numéros des doigts.

Main gauche

Do Ré Mi Fa Sol La Si Do Ré Mi Fa Sol La Si Do Ré